

# MOULD BOARD PLOUGH



*Mould Board Plough*



*Charrue à Panneaux*



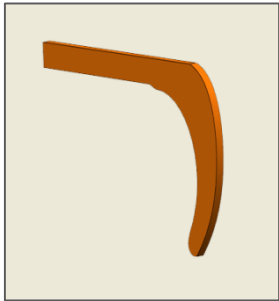
*Arado de Placa de Molde*



*Arado de Tablero de Molde*

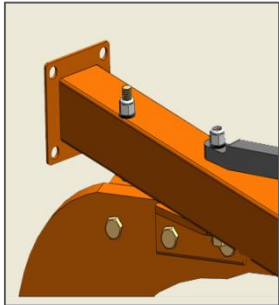
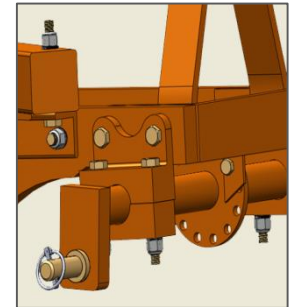


[www.indiaagrovision.com](http://www.indiaagrovision.com)



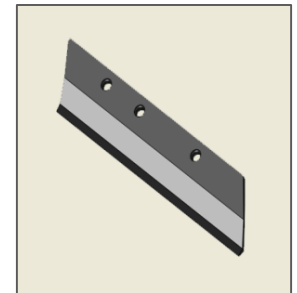
Single Piece Tyne / *Pièce unique Tyne* / *Peça única Tyne* / *Single Piece Tyne*

Adjustable Drawbar / *Timon réglable* / *Tração Ajustável* / *Barra de tiro ajustable*



Provision for additional Tyne (Furrow) / *Provision pour Tyne supplémentaire (Sillon)*  
*Provisão para adicionais Tyne (sulco)* / *Provisión para Tyne adicional (Surco)*

10 mm Thick Blade / *Lame épaisse de 10mm* / *Lâmina Grossa de 10 mm* / *Hoja gruesa de 10 mm*



# Specifications / Caractéristiques / Especificações / Presupuesto

Model / Modèle / Modelo / Modelo	A-MBP2
Frame / Cadre / Quadro, Armação / Marco	80x80 mm Square Tube
Furrow / Sillon / Sulco / Surco	2
Bar Point / Bar Point / Bar Point / Punto de barra	30 mm / 32 mm Solid Square
Tyne / Tyne / Tyne / Tyne	36 mm Profile Cut Single Piece
3 - Point Linkage / Liaison à 3 points / 3 - Ponto de Ligação / 3 - Enlace de puntos	65x16 mm Flat
Width of Cut / Largeur de coupe / Largura do corte / Ancho de corte	710 mm (0.71 meter)
Depth of Cut / Profondeur de coupe / Profundidade do corte / Profundidad del corte	350 mm
Approx. Weight / Environ. Poids / Aprox. Peso / Aprox. peso	240 Kg.
Required Tractor / Tracteur requis / Trator necessário / Tractor requerido	40 - 55 HP

- Agrovision reserves the right to improve and or modify the technical features of this product without prior notice. The images in this publication are merely illustrative.
- Agrovision se réserve le droit d'améliorer et / ou de modifier les caractéristiques techniques de ce produit sans préavis. Les images de cette publication sont purement illustratives.
- A Agrovision reserva-se o direito de melhorar e / ou modificar as características técnicas deste produto sem aviso prévio. As imagens desta publicação são meramente ilustrativas.
- Agrovision se reserva el derecho de mejorar y / o modificar las características técnicas de este producto sin previo aviso. Las imágenes en esta publicación son meramente ilustrativas.

# Specifications / Caractéristiques / Especificações / Presupuesto

Model / Modèle / Modelo / Modelo	A-MBP3
Frame / Cadre / Quadro, Armação / Marco	80x80 mm Square Tube
Furrow / Sillon / Sulco / Surco	3
Bar Point / Bar Point / Bar Point / Punto de barra	30 mm / 32 mm Solid Square
Tyne / Tyne / Tyne / Tyne	36 mm Profile Cut Single Piece
3 - Point Linkage / Liaison à 3 points / 3 - Ponto de Ligação / 3 - Enlace de puntos	65x16 mm Flat
Width of Cut / Largeur de coupe / Largura do corte / Ancho de corte	1010 mm (1.01 meter)
Depth of Cut / Profondeur de coupe / Profundidade do corte / Profundidad del corte	350 mm
Approx. Weight / Environ. Poids / Aprox. Peso / Aprox. peso	350 Kg.
Required Tractor / Tracteur requis / Trator necessário / Tractor requerido	60 - 80 HP

- Agrovision reserves the right to improve and or modify the technical features of this product without prior notice. The images in this publication are merely illustrative.
- Agrovision se réserve le droit d'améliorer et / ou de modifier les caractéristiques techniques de ce produit sans préavis. Les images de cette publication sont purement illustratives.
- A Agrovision reserva-se o direito de melhorar e / ou modificar as características técnicas deste produto sem aviso prévio. As imagens desta publicação são meramente ilustrativas.
- Agrovision se reserva el derecho de mejorar y / o modificar las características técnicas de este producto sin previo aviso. Las imágenes en esta publicación son meramente ilustrativas.

# Specifications / Caractéristiques / Especificações / Presupuesto

Model / Modèle / Modelo / Modelo	A-MBP4
Frame / Cadre / Quadro, Armação / Marco	80x80 mm Square Tube
Furrow / Sillon / Sulco / Surco	4
Bar Point / Bar Point / Bar Point / Punto de barra	30 mm / 32 mm Solid Square
Tyne / Tyne / Tyne / Tyne	36 mm Profile Cut Single Piece
3 - Point Linkage / Liaison à 3 points / 3 - Ponto de Ligação / 3 - Enlace de puntos	65x16 mm Flat
Width of Cut / Largeur de coupe / Largura do corte / Ancho de corte	1310 mm (1.31 meter)
Depth of Cut / Profondeur de coupe / Profundidade do corte / Profundidad del corte	350 mm
Approx. Weight / Environ. Poids / Aprox. Peso / Aprox. peso	450 Kg.
Required Tractor / Tracteur requis / Trator necessário / Tractor requerido	80 - 100 HP

- Agrovision reserves the right to improve and or modify the technical features of this product without prior notice. The images in this publication are merely illustrative.
- Agrovision se réserve le droit d'améliorer et / ou de modifier les caractéristiques techniques de ce produit sans préavis. Les images de cette publication sont purement illustratives.
- A Agrovision reserva-se o direito de melhorar e / ou modificar as características técnicas deste produto sem aviso prévio. As imagens desta publicação são meramente ilustrativas.
- Agrovision se reserva el derecho de mejorar y / o modificar las características técnicas de este producto sin previo aviso. Las imágenes en esta publicación son meramente ilustrativas.